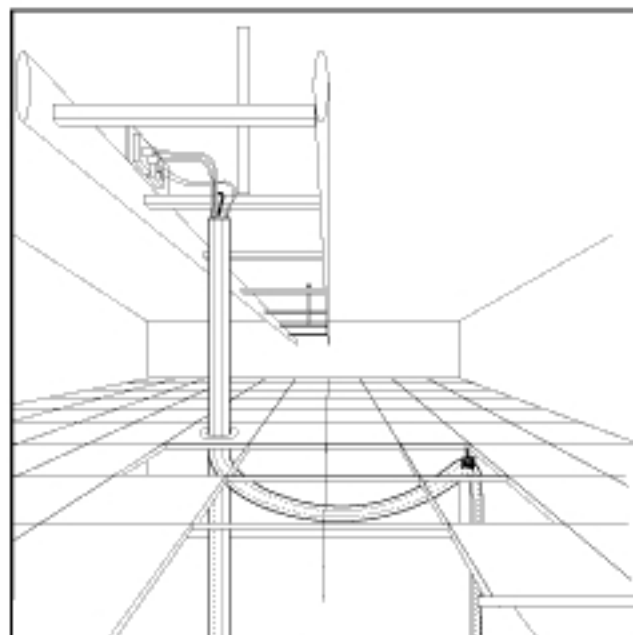
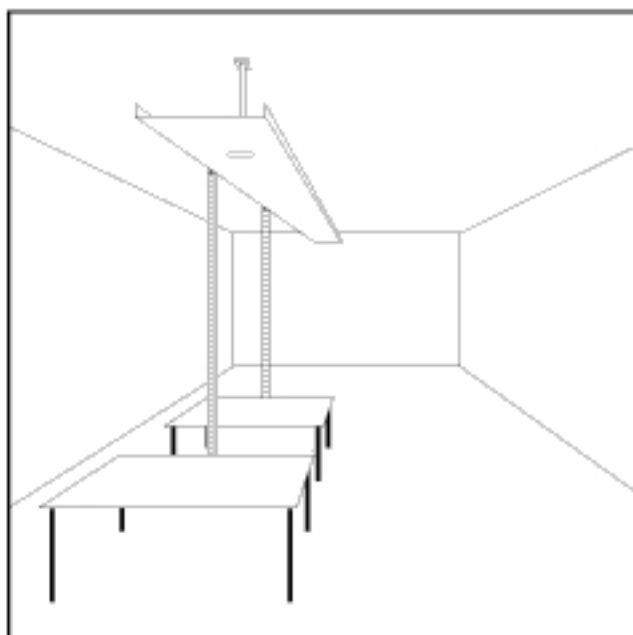


Alternativ med kabelstege ovan undertak

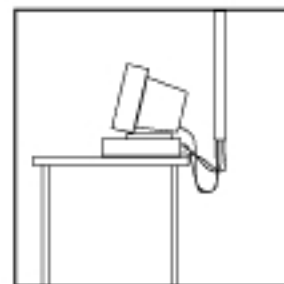


perspektiv ovan undertak med genomföringsring och hajfena fäst i bärverk.

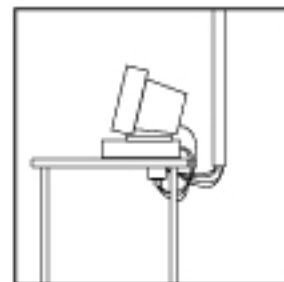


Alternativ med kabelstege ovan undertak

Kablage direkt. >



Kablage via bordsmonterad kopplingskena ( Flexell ).



Kablage via multidosor hängande i Trunk. Användes vid anslutning till flera arbetsplatser.

